

# **H**ntag

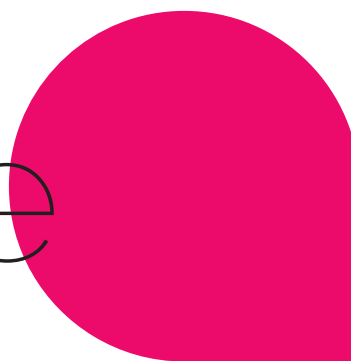
# PARTHENAY-GÂTINE



**En attendant  
la transhumance**

AUTRES REGARDS

# sommaire



**ACTU**  
Vous aussi,  
carburez au « H » ! 4

**INSPIRATION**  
« La Pimentière »,  
l'assoc' qui pique ! 6



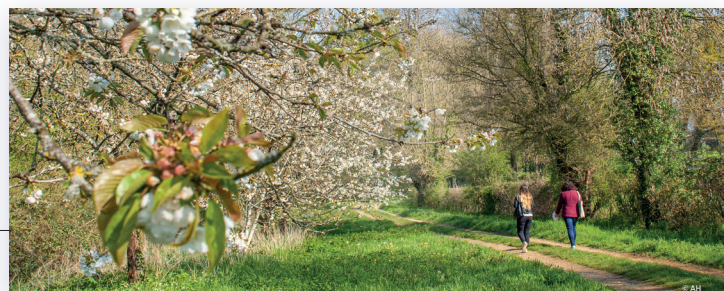
**DOSSIER**  
Hôpital : une offre de soins  
adaptée et locale 9



**PORTFOLIO**  
En attendant  
la transhumance 14

**VILLAGES VILLAGES**  
Les courses d'accord  
Mais Sylvie d'abord 16

**RESPIRATION**  
Balade à Allonne 18



## Bienvenue

**A**près plusieurs mois de conception, c'est avec une certaine émotion que nous vous présentons votre nouveau magazine territorial HTag.

HTag est né d'un constat simple : notre territoire Parthenay-Gâtine recèle de talents, d'initiatives, d'événements, de trésors patrimoniaux méconnus qui méritent d'être découverts et mis en avant.

Dans ce premier numéro, Ludovic Pachot, éleveur à la Chapelle-Bertrand et propriétaire du troupeau de Mouton-Village, nous fait découvrir son élevage. A Viennay, Delphine Pomeyrol nous emmène dans une odyssée gourmande épicée. Egalement au cœur de vos interrogations, la santé. Htag consacre un dossier spécial à l'Hôpital de Parthenay. Enfin, évadez-vous sur les sentiers du territoire avec notre rubrique « Respiration ».

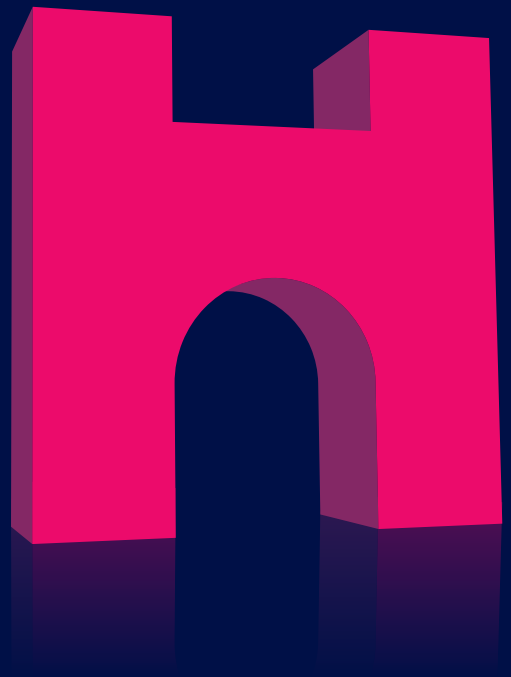
Avec HTag, nous voulons être au plus près de vous. Plus qu'un média, c'est une invitation au voyage sur les routes de Gâtine. Laissez-vous surprendre par la beauté de nos paysages, par nos talents.

Prenez-vous à rêver et faites un bout de chemin avec nous.

Bonne lecture ! ●

# Vous aussi, carburez au

Emparez-vous de la marque  
PartHenay-Gâtine,  
votre nouvel outil de promotion du territoire.



Habitant

H



PARTHENAY

H

Gâtine

Tous Habitants,  
tous acteurs !

## A l'origine, un H...

... comme Habitants !

La marque PartHenay-Gâtine célèbre ses habitants qui, au quotidien, font vivre leur territoire et en font sa richesse.

... comme symbole de la porte Saint-Jacques, emblème du patrimoine gâtinais reconnu de tous et porte d'entrée du territoire. Car PartHenay-Gâtine est un territoire ouvert et accueillant !

## Un H d'excellences !

PartHenay-Gâtine met en avant les atouts de son territoire :

- Son patrimoine
- Son tourisme vert
- Ses innovations
- Ses pôles économiques d'excellence
- Ses festivals et événements de grande envergure

## Affichez votre fibre H...

Soyez le premier porte parole de votre territoire : affichez les couleurs de la marque (événements, goodies)

Faites-nous découvrir vos talents (sportifs, culturels, professionnels, culinaires, loisirs créatifs...)

Tenez-vous informé de l'actualité du territoire grâce au nouveau magazine HTag

Tous Habitants, tous acteurs !

PARTHENAY  
Gâtine

# Votre nouveau média



Déclinaison directe de la marque de territoire, HTag est votre nouveau média territorial.

## HTag, qu'est-ce que ça veut dire ?

« HTag » est un jeu de mot entre le nouveau symbole H de la marque Parthenay-Gâtine et le dièse matérialisé permettant de marquer un contenu avec un mot-clé sur les réseaux sociaux, dit « hastag ». Exemple : #Htag\_lemag

Le « H » est le symbole unique de la marque Parthenay-Gâtine.

Tag signifie « Toute l'actualité de Gâtine ».

## C'est quoi HTag ?

HTag est le nouveau magazine de la Communauté de communes Parthenay-Gâtine.

Nous voulons être au plus près de l'actualité de votre territoire et valoriser ses atouts et ses habitants. Nous pourrions dévoiler les coulisses d'un événement/festival, présenter un métier, faire découvrir un paysage/un patrimoine...

Nous irons **à votre rencontre, valoriserons vos initiatives et vos talents.** Et ils sont nombreux !

## Où le trouver ?

- Sur [www.htag-mag.fr](http://www.htag-mag.fr) Alimenté régulièrement par des reportages, des interviews, des dossiers.
- Dans ce magazine papier de 24 pages, diffusé cinq fois par an. Ce premier numéro est distribué à l'ensemble des habitants.

**Les numéros suivants seront disponibles gratuitement dans les commerces et lieux accueillant du public** (mairie, cabinets médicaux, etc.)

Pour toute information ou proposition de sujet, contacter le service communication de Parthenay-Gâtine : **05 49 71 08 80** ou [contact@htag-mag.fr](mailto:contact@htag-mag.fr)

## Abonnez-vous !

Pour être informé à tout instant de l'actualité du territoire, abonnez-vous à notre newsletter, à notre page Facebook **Htag-Mag** et au compte instagram **#Htag\_lemag**



# LA PIMENTIÈRE



L'ASSOC QUI PIQUE



**Envie de piquant et de saveurs ?  
A Viennay, Delphine, fondatrice  
de l'association La Pimentière,  
épice votre quotidien, à base de piments  
et de poivrons. Effet relevé garanti !**

**J**aunes, rouges, oranges, petits, grands, ronds, allongés, doux, forts. Des noms originaux comme Big jim, achard, pili pili... Le piment est un fruit injustement méconnu.

Pour (re)découvrir ses palettes de saveurs et ses déclinaisons infinies, direction l'association La Pimentière, à Viennay. Là-bas, bien au chaud sous des serres, s'épanouissent quelque 250 variétés de piments et poivrons. *« Ici vous ne trouverez pas les espèces de grande surface et vous découvrirez énormément de goûts. Il n'y a rien d'extraordinairement violent, sauf si vous voulez du très fort »*

Fondatrice de l'association, Delphine Pomeyrol bichonne les plants de son incroyable collection. *« J'ai commencé à cultiver le piment il y a 10 ans, en revenant de la Réunion, à titre très personnel. Notre famille aime les plats relevés »*. Mais ce qui n'était au départ qu'une simple « culture » se transforme en véritable collection. *« J'aime faire des choses qui sortent de l'ordinaire. On se laisse prendre au jeu ! »*

Quand Delphine apprend qu'elle est atteinte d'une maladie orpheline, elle s'interroge sur la poursuite de sa passion. *« J'étais infirmière et ma maladie m'a obligé à cesser mon activité professionnelle. Comment alors continuer à financer et à faire partager ma collection de piments ? Ça a été le « tremplin » vers l'association. J'ai eu l'idée de créer La Pimentière. »*

Créée en octobre 2017, l'association à but non lucratif compte aujourd'hui 19 membres et de nombreux clients adeptes. *« Essentiellement des locaux, mais nous avons aussi des gens qui viennent de la Vienne et même de Suisse ! »*

En plus de les cultiver, la passionnée de piments récolte, transforme ses fruits et propose de nombreux produits à la vente toute l'année : condiments, confitures, ketchup pimentés et sans sucre, mélange d'épices et même sirop de piment. Il est aussi possible de visiter les serres sur rendez-vous et, en saison, de venir acheter les fruits *« cueillis en direct sur les plants lors de votre venue »*.

## La recette

### Le chili con carne de Delphine « ultra simple, rapide et pas cher »

#### Pour 4 personnes

- Une grosse boîte de haricots rouges
- Une brique de pulpe de tomates
- Un poivron rouge ou jaune
- Un oignon
- Une à deux cuillères à café de mélange tex-mex
- 300 g de bœuf haché
- Sel

Faites blondir l'oignon dans un peu d'huile d'olive et ajouter le bœuf émiétté.

Laissez cuire 5 minutes et ajouter la pulpe de tomates, les épices, le sel et les haricots rouges.

Couvrez et laisser mijoter 30 minutes.

En cours ou en fin de cuisson (selon le croquant désiré), ajouter le poivron en petits cubes.

Vous êtes prêts à épater vos convives !

Delphine veut désormais développer les activités de l'association. *« Mon métier me ratrape. J'aimerais que l'association accueille des enfants polyhandicapés »*. Dans cette optique, une mini-ferme pédagogique est en cours de création. Sa mascotte Paprika, un lapin géant bélier, fait déjà partie de la famille.

L'amoureuse de la nature et des animaux s'investit sans compter dans son projet, le tout bénévolement. *« Je dis souvent que quand j'étais infirmière, je n'étais pas à temps plein. Maintenant, je fais des heures sup »,* glisse-t-elle avec le sourire. *« Ça en vaut la peine. Au niveau moral et de ma santé, le pari est plus que gagné ! »*

Au niveau des papilles également. Les piments et poivrons de Delphine ravissent le palais. Adeptes de piquant ou de douceur, n'hésitez plus.

Poussez la porte de La Pimentière, une savoureuse escale « so spicy », à découvrir sans attendre. ●

42, rue de La Couture à Viennay.

**Ouvert les lundi, mardi et jeudi**

**de 17h à 19h et le samedi de 10h à 12h.**

Tél. 06 88 72 69 44 / Facebook **La Pimentière**

# HÔ

ACCUEIL





# hôpital

## Une offre de soins adaptée et locale

### Aujourd'hui, quelle est l'offre de soins sur le site hospitalier de Parthenay ?

Le point avec **Pierrick Dieumegard, directeur du Centre hospitalier du Nord-Deux-Sèvres (CHNDS).**

**Avant toute chose, pouvez-vous nous rappeler l'organisation du Centre hospitalier du Nord-Deux-Sèvres ?**

Le CHNDS se structure autour de quatre sites : le plateau technique de Faye-l'Abbesse, qui a ouvert ses portes en juin 2018 et qui regroupe tous les services et soins que peut offrir un centre hospitalier, ainsi que les sites hospitaliers de Bressuire, Thouars et Parthenay qui ont une offre de soins plus limitée.

**Quelle est la particularité du site parthenaisien ?**

Parthenay est un site d'expertise gériatrique. Il couvre des activités de consultation, d'hospitalisation de jour de gériatrie, une activité de soins de suite et de rééducation. Sans oublier l'unité de soins de longue durée, sur le site de l'hôpital et un Ehpad en centre-ville. Mais ce serait une erreur de penser que l'activité du site parthenaisien se limite à cela !

**Pouvez-vous nous en dire plus ?**

A Parthenay, la population locale peut aussi bénéficier de consultations de proximité de spécialistes venus de Faye-l'Abbesse : diabétologie, gynécologie, ophtalmologie, orthopédie, etc. Il suffit de prendre rendez-vous par téléphone et de se rendre sur le site de l'hôpital (lire ci-après).

ooo



Pierrick Dieumegard,  
directeur du Centre hospitalier  
du Nord-Deux-Sèvres

ooo

**Et pour la prise en charge des urgences ?**

Pour les petits soins, les gens peuvent se rendre au Centre de soins non-programmés à Parthenay (lire page 12). Pour les urgences lourdes, le site hospitalier de Parthenay est équipé d'un Service mobile d'urgence et de réanimation en lien avec le 15, et qui emmène vers le service d'urgences à Faye-l'Abbesse. Au passage, je rappelle que ce dernier ainsi que l'ensemble du plateau technique unique du CHNDS est fait pour TOUS les habitants du Nord-Deux-Sèvres, dont les habitants de Parthenay et des communes alentour.

**Pouvez-vous faire un bref rappel des activités présentes à Faye-l'Abbesse ?**

Le plateau technique unique est un hôpital neuf qui rassemble toutes les activités et outils qu'on rencontre dans d'autres hôpitaux comme Poitiers ou Niort.

On peut y exercer toutes les activités d'hospitalisation : soins médicaux, chirurgicaux, maternité. Il est équipé d'un service d'imagerie à la pointe (scanners, IRM, radios) d'un bloc opératoire de dernière génération. Et bien sûr, il y a aussi des consultations de spécialistes.

**L'annonce de la suppression de 83 postes au CHNDS ne fait-elle pas craindre une fragilisation des activités et plus largement de l'offre de soins proposée par l'hôpital ?**

C'est une de nos problématiques. L'insuffisance actuelle de médecins dans certaines spécialités a entraîné une baisse de l'activité médicale. Qui dit moins de soins dit malheureusement moins de besoins en lit d'hospitalisation. Mais c'est une situation transitoire. Nous sommes dans une dynamique de recrutement pour compléter, conforter et renforcer les activités sur les sites du CHNDS. Et ça commence à porter ses fruits : nous venons de recruter un médecin polyvalent, un anesthésiste et un cardiologue.

A Faye-l'Abbesse, un médecin a tous les équipements et les services dont il a besoin pour exercer sereinement et dans de bonnes conditions : imagerie, laboratoire, service de pharmacie, etc.

**Et pour le site parthenaisien ?**

Les recrutements sont pour tout le Nord-Deux-Sèvres. Même s'ils sont basés à Faye-l'Abbesse, les médecins spécialistes continuent et continueront à proposer des consultations à Parthenay. Et ça ne s'arrête pas là. Nous réfléchissons à proposer des prestations supplémentaires aux usagers sur le site hospitalier de Parthenay dans les prochains mois : des consultations de radiologie « os-poumon » et une prestation de prélèvement laboratoire (analyses sanguines, etc.).

Les usagers pourront prendre rendez-vous directement à Parthenay. Nous faisons tout pour adapter l'offre de soins à la population. Si l'organisation est globale, nous apportons une réponse locale aux habitants. ●



## Vous pouvez consulter à Parthenay

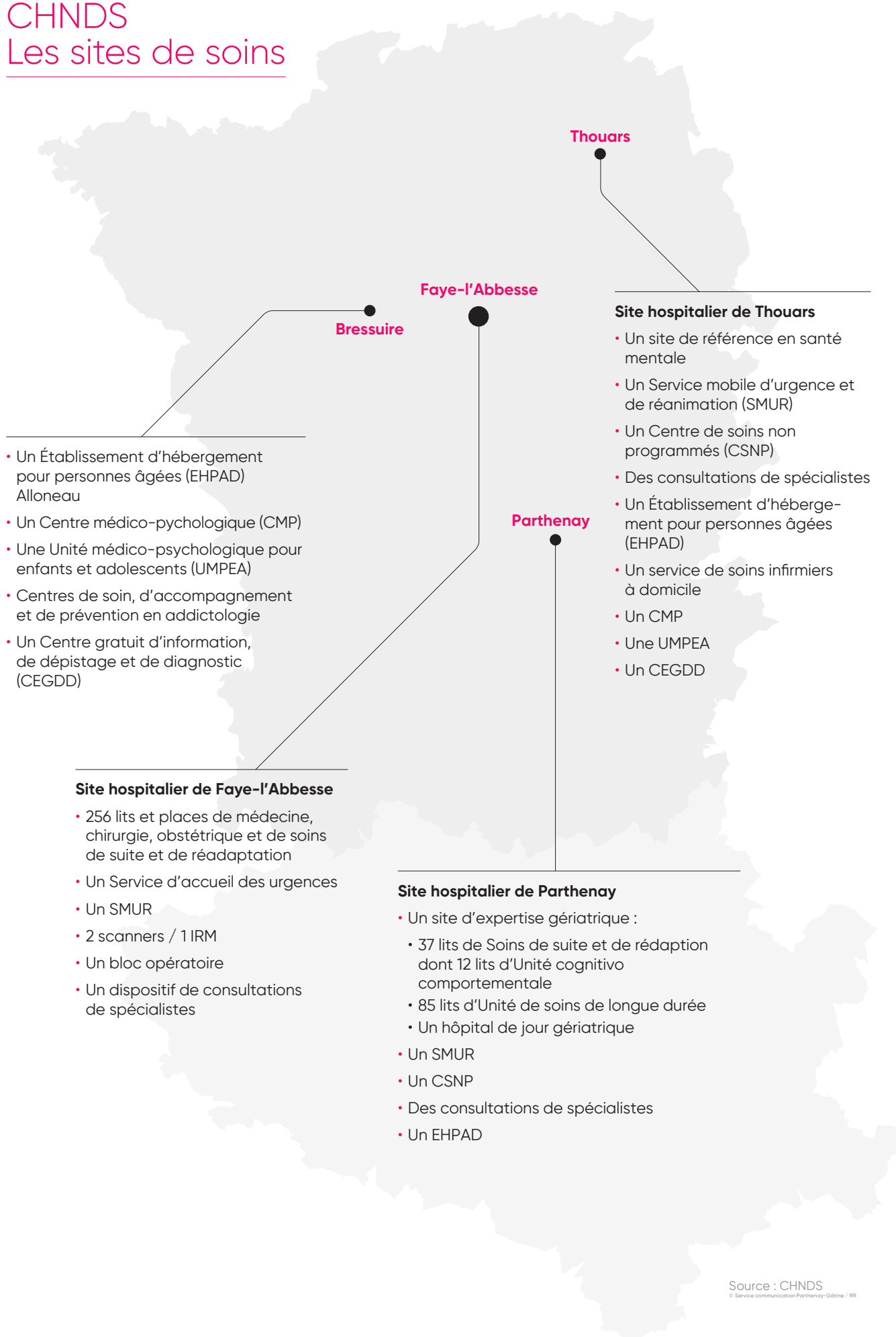
- Orthopédie
- Viscérale
- Urologie
- Oto-rhino-laryngologie (ORL)
- Ophtalmologie
- Anesthésie
- Gynécologie / Obstétrique
- Sages-femmes
- IVG - CASCIS (Centre d'accueil et de soins pour la contraception, l'IVG et la sexualité)
- Diabétologie-endocrinologie
- Consultations mémoire
- Diététicienne
- Centre de soins, d'accompagnement et de prévention en addictologie (CSAPA)
- Tabacologie

Retrouvez toutes les consultations proposées par le Centre hospitalier du Nord-Deux-Sèvres sur le site [www.chnds.fr](http://www.chnds.fr)

**Pour prendre rendez-vous, composez le 05 49 68 29 77**

# CHNDS

## Les sites de soins



- Un Établissement d'hébergement pour personnes âgées (EHPAD) Alloneau
- Un Centre médico-psychologique (CMP)
- Une Unité médico-psychologique pour enfants et adolescents (UMPEA)
- Centres de soin, d'accompagnement et de prévention en addictologie
- Un Centre gratuit d'information, de dépistage et de diagnostic (CEGDD)

### Site hospitalier de Faye-l'Abbesse

- 256 lits et places de médecine, chirurgie, obstétrique et de soins de suite et de réadaptation
- Un Service d'accueil des urgences
- Un SMUR
- 2 scanners / 1 IRM
- Un bloc opératoire
- Un dispositif de consultations de spécialistes

### Site hospitalier de Parthenay

- Un site d'expertise gériatrique :
  - 37 lits de Soins de suite et de réadaptation dont 12 lits d'Unité cognitive comportementale
  - 85 lits d'Unité de soins de longue durée
  - Un hôpital de jour gériatrique
- Un SMUR
- Un CSNP
- Des consultations de spécialistes
- Un EHPAD

### Site hospitalier de Thouars

- Un site de référence en santé mentale
- Un Service mobile d'urgence et de réanimation (SMUR)
- Un Centre de soins non programmés (CSNP)
- Des consultations de spécialistes
- Un Établissement d'hébergement pour personnes âgées (EHPAD)
- Un service de soins infirmiers à domicile
- Un CMP
- Une UMPEA
- Un CEGDD



| Frédéric Pain, médecin urgentiste

## « Il y a toujours des soins d'urgence à Parthenay »

**Frédéric Pain, médecin urgentiste à Parthenay, a éclairé HTag sur la prise en charge des urgences sur le site parthenaisien.**

**C'est une interrogation qui revient très souvent. Oui ou non, y a-t-il encore une prise en charge des urgences à Parthenay ?**

Il existe bien un service où on reçoit les gens sans rendez-vous. Depuis l'ouverture du plateau unique à Faye-l'Abbesse, il ne s'agit plus d'un service d'urgences mais d'un « Centre de soins non-programmés ». C'est vrai que cette nouvelle appellation peut porter à confusion mais **on prodigue bien toujours des soins d'urgence ambulatoire à Parthenay.**

**Soins d'urgence ambulatoire, c'est-à-dire ?**

Des petits soins qui ne nécessitent pas d'être opéré ou d'être hospitalisé. Par exemple, des plaies, des entorses, des fractures, des analyses biologiques, des prises de sang, etc. En résumé, 70 % des actes réalisés habituellement par un service d'urgence. Donc pour 70 % des « urgences », les habitants de Parthenay et

des communes alentour peuvent venir au Centre de soins non-programmés. Si on estime que c'est nécessaire, on redirige le patient vers Faye-l'Abbesse. Et **en cas de détresse vitale, d'urgence grave, c'est le médecin urgentiste qui vient à votre domicile avec le SMUR** (service mobile d'urgence et de réanimation).

**Comment fonctionne ce Centre de soins non-programmé ?**

**Il est ouvert 24 heures sur 24 et 7 jours sur 7.**

De 8h à 20h, il vous suffit de vous rendre sur place. Quand vous arrivez devant la porte, vous sonnez.

Un infirmier viendra vous ouvrir et vous serez pris en charge très rapidement par un médecin, comme dans tout service d'urgence. **N'oubliez pas de vous munir de votre carte vitale et de votre carte d'identité.**

ooo

**Et de 20h à 8h ?**

Le fonctionnement est différent. Il n'y a qu'un seul médecin urgentiste la nuit et ce dernier peut être sorti avec le SMUR. Si c'est le cas, le centre de soins non-programmés ne peut pas prendre en charge un patient. Nous invitons donc fortement les personnes à appeler le 15 avant tout déplacement sur ces créneaux. Le médecin au bout du fil vous indiquera la marche à suivre. Et pour ceux qui se déplaceraient tout de même, sachez qu'un téléphone relié au 15 est disponible à l'entrée. Nous apportons toujours une réponse.

**Comment est équipé ce Centre de soins non-programmés ?**

Le Centre est équipé d'une unité de radiologie, d'un laboratoire d'analyse, de tout le matériel permettant de soigner des plaies notamment. Il ne faut pas oublier le personnel qui fait fonctionner le service : deux médecins urgentistes, deux infirmiers et un aide-soignant. Aujourd'hui, on a l'équipement et le personnel optimum pour fonctionner.

**Donc, pour des « petites » urgences, on peut venir à Parthenay ?**

Il faut venir ! Garder des soins de proximité sans rendez-vous et un SMUR est un enjeu fort. Si on veut maintenir cette activité à Parthenay, il faut que les gens utilisent ce service. **Ici, il n'y a pas d'attente, on est pris en charge tout de suite et le service est de qualité. ●**

“ Ça ! c'est  
une bonne  
nouvelle ! ”

## Arrivée de nouveaux médecins en vue

**C'est la bonne nouvelle du début d'année.  
Un centre de santé va voir le jour sur le site de l'hôpital à Parthenay.  
Avec l'arrivée de deux médecins et deux chirurgiens-dentistes.**

**P**orté par la Mutualité française Centre-Atlantique, en partenariat avec la Ville de Parthenay et le Centre hospitalier du Nord-Deux-Sèvres, le Centre de santé accueillera deux équivalents temps-plein médecins généralistes au démarrage, ainsi que deux chirurgiens-dentistes. Ces professionnels seront salariés par la Mutualité française Centre-Atlantique.

« J'ai souhaité l'ouverture d'un centre de santé qui permettra d'améliorer l'accès aux soins pour la population », souligne Xavier Argenton, maire de Parthenay.

L'installation dans les locaux du site hospitalier de Parthenay « présente également l'avantage de pouvoir bénéficier de la proximité directe d'un plateau technique, d'un SMUR et de consultations avancées de spécialistes », ajoute Pierrick Dieumegard, directeur du CHNDS.

A terme, l'objectif est de créer quatre postes de médecins et deux postes de chirurgiens-dentistes.

Ouverture prévue fin 2019. ●



Ludovic Pachot, éleveur et propriétaire  
du troupeau de Mouton-Village



© AH

La transhumance de Mouton Village partira de Vasles le 4 juin, direction Parthenay. Avant d'emprunter les routes de Gâtine, Ludovic Pachot, propriétaire du troupeau, veille sur ses bêtes. Dans sa ferme à La Chapelle-Bertrand, il accueille 23 races différentes. Également éleveur de moutons, il est membre du réseau Bienvenue à la ferme, il transforme ses produits et est un adepte de la vente directe. Une philosophie de vie au service du respect de l'environnement et de la qualité.

[www.htag-mag.fr/autres-regards](http://www.htag-mag.fr/autres-regards)

# EN ATTENDANT LA TRANSHUMANCE



© AH



© AH

# LES COURSES D'ACCORD *mais Sylvie d'abord !*

Bienvenue « *chez Sylvie* ».  
Plus qu'un magasin, ce commerce est une  
institution, lieu de toutes les rencontres à  
Gourgé. Incontournable et indispensable.





**G**ourgé. 990 habitants. Son église, son pont roman, ses petites rues. Rue Philippe de Comines, un ballet incessant de voitures, d'allers et venues. Et pour cause, en bord de route se trouve la supérette du village.

Entre les rayons, Sylvie Moreau, commerçante propriétaire du lieu, trie le courrier arrivé en recommandé. « *Je fais ça tous les jours, je suis point relais de La Poste.* »

Tenir un commerce dans un petit village demande une grande polyvalence. Aux côtés des traditionnels rayons fruits et légumes et épicerie, on trouve le point quincaillerie, le tabac, les jeux à gratter, le pain. Et même des cartes de pêche ! Jean-Luc est venu spécialement d'Aubigny pour renouveler la sienne. « *Au lieu d'aller à Parthenay ou à Airvault, j'aime bien me rendre ici. Ça change des grandes surfaces. On trouve de tout, c'est plus convivial et on se connaît !* ».

Le mot est lâché. On se rend chez Sylvie pour la convivialité, pour les rencontres. 23 ans déjà que Sylvie accueille, toujours avec le sourire, ses clients. Il y a bien évidemment les habitués, comme Daniel. « *Je viens tous les matins pour le journal... Et pour la « gracieuseté » de Sylvie !* ».



Le passage à la supérette est aussi l'occasion de prendre des nouvelles. « *C'est vrai que je connais pas mal de monde de Gourgé et des alentours* » sourit Sylvie. « *Mais je reconnais aussi que j'ai le défaut de l'épicrière, je suis assez curieuse.* »

Ces moments, « *ils me manqueront, c'est sûr* ». Aujourd'hui, la commerçante aspire à d'autres horizons professionnels. « *Ça fait 22 ans que je fais ça. J'ai envie de passer à autre chose.* »

Le magasin est ouvert du mardi au dimanche. Ce fonctionnement permet d'offrir un vrai service de proximité aux habitants. Sylvie a même été sélectionnée par la Chambre de commerce et d'industrie pour participer au Challenge national du commerce et des services, catégorie commerce rural. Mi-mars, l'aventure s'est arrêtée aux portes de la finale. « *Ça aurait été une belle reconnaissance, mais je ne suis pas déçue !* ».

Fidèle au poste, Sylvie continue à accueillir ses clients, avec l'espoir de trouver un repreneur. « *Tout le monde s'inquiète, me dit : tu ne vas pas nous laisser.* » Du côté des clients, l'avis est unanime. « *Il faut que le commerce reste. Quand ça devient plus difficile de se déplacer, c'est très utile* », note Rolande, qui fait ses courses à Gourgé « *très régulièrement* ».

« *Ça va rester ouvert. On fait tout pour et il y a quelques pistes* », rassure immédiatement Sylvie. « *Le commerce est viable et il y a plein de choses à faire !* ».

Une chose est sûre, Sylvie est et restera une figure incontournable de la vie gourgéenne. « *Si elle arrête, elle nous manquera énormément* », confie Daniel. Et Albert, client poète, d'ajouter « *quoi qu'il advienne, on gardera Sylvie dans nos cœurs* ». ●

4, rue Philippe de Comines à Gourgé  
Ouvert du mardi au samedi de 8h à 13h15 et de 14h3  
à 19h30. Le dimanche de 9h à 13h.  
Tél. 05 49 69 86 31



# CROQUE LA POMME *à Allonne!*

Distance : **9,5 KM**

Durée : 2H30

Balisage : JAUNE

**C'est le printemps ! Et si vous en profitez pour partir à la (re)découverte du territoire ? HTag vous emmène en balade à Allonne. Prêts pour un concentré de Gâtine ?**



Au cours de la balade vous rencontrerez de nombreux pommiers « plein vent ».

**R**endez-vous sur le parking à proximité de l'église Saint-Pierre à Allonne. *[En début ou en fin de balade, n'hésitez pas à visiter cet édifice roman du XII<sup>e</sup> siècle]*

Une fois les chaussures de randonnée aux pieds *(un vrai confort pour aborder certains sentiers plus humides)*, démarrez par la rue du Thouet, en direction du cimetière.

Après quelques minutes, premier arrêt au bout de la rue du stade. Prenez quelques instants pour admirer la vue sur le bourg et l'église romane.

Lorsque vous croisez de grands sapins, tournez dans le sentier à gauche. Une fois le stade dépassé, poursuivez jusqu'à une grande barrière. N'oubliez pas de refermer derrière vous et enfoncez-vous sur le chemin.

Inspirez et profitez... du silence comme du chant des oiseaux, des panoramas sur les paysages bocagers comme des touches colorées sur le sentier : stellaires, genêts, jacinthes des bois.

Véritables galeries artistiques, les chemins creux d'Allonne dévoilent des tableaux vivants : charmes champêtres aux racines tentaculaires, parthenaises paissant paisiblement, pommiers aux fleurs rosées naissantes.

Dans ce décor bucolique, l'histoire de la commune se devine. Les lieux-dits traversés *(le Plessis, la Grue, etc.)* rappellent l'importance de l'élevage sur ce territoire. Cette activité a profondément façonné les paysages, tout comme les pommiers Clochard à la forme « **plein vent** ».

Très présents dans les haies, ces derniers offraient aux agriculteurs un revenu complémentaire à l'élevage. Aujourd'hui, l'arboriculture représente une activité à part entière sur la commune.

Actuellement en fleurs, les pommiers apportent une touche aux nuances impressionnistes aux paysages.

Au village du Thouet, faites une pause au bord de l'eau, à proximité l'ancien moulin à eau *(attention, il ne se visite pas)*.

Vous terminerez la randonnée par un bond dans le passé. Après le lieu-dit La Monière, vous rejoignez le GR®34, balisé blanc et jaune, et le chemin des Chaussées aux Ajoncs Belliards. Ce dernier est en réalité l'ancienne « **via romana** » qui reliait Rom *(Deux-Sèvres)* à Nantes et réalisée au III<sup>e</sup> siècle.

Pommes, parthenaises, haies, chemins creux et histoire : la balade ravira tous les promeneurs en quête de « **concentré** » de belle Gâtine. ●

| Toutes les infos sur : [www.randoendeuxsevres.fr](http://www.randoendeuxsevres.fr)



## GâtinéO en bombe street-art

Depuis quelques semaines, les nageurs peuvent admirer à GâtinéO l'œuvre du graffeur Arti, tout en gardant les pieds dans l'eau.

L'artiste gâtinais a redonné un véritable coup de jeune au centre aquatique. Seulement deux jours ont suffi pour réaliser son œuvre et métamorphoser le lieu. A découvrir sans attendre.

[www.htag-mag.fr/inspiration](http://www.htag-mag.fr/inspiration)

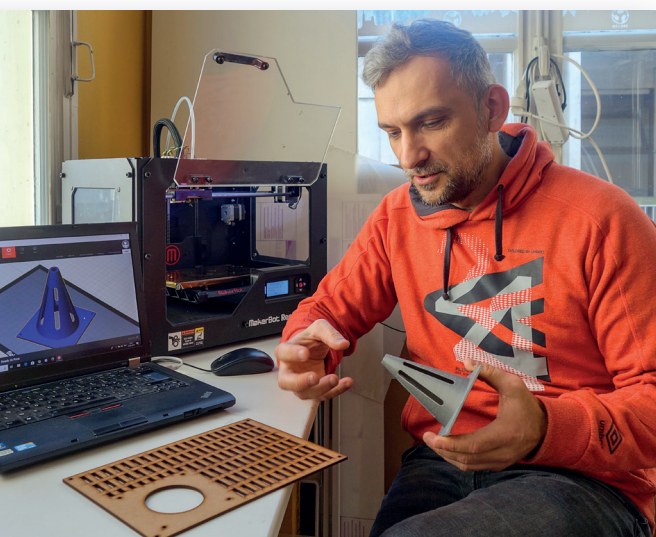
## Opération vidange à Bois Pouvreau

Grosse opération début mars à l'étang de Bois-Pouvreau à Ménigoute. Parthenay-Gâtine a réalisé la vidange du site. Près de 2,5 tonnes de poissons (carpes, brochets, gardons, silures,...) sont passés par la pêcherie, sous l'œil expert du garde-pêche Yannick Allard et de ses acolytes.

Une action nécessaire pour enlever les poissons indésirables et préserver la biodiversité du site. Rare et impressionnant, le spectacle n'a pas manqué d'attirer du public.

Rendez-vous dans 6 ans pour la prochaine.

[www.htag-mag.fr/autres-regards](http://www.htag-mag.fr/autres-regards)



## Le FabLab au secours des abeilles

C'est la période de ponte chez les reines frelons asiatiques. Pour protéger les abeilles de ces prédateurs, le FabLab de Parthenay-Gâtine a mis au point un piège à frelons asiatiques.

Trois modèles seront installés dans les espaces verts à Parthenay pour tester leur efficacité. Une initiative maligne, respectueuse de l'environnement et un bel exemple d'utilisation des incroyables ressources que peut proposer le FabLab de notre territoire.

[www.htag-mag.fr/inspiration](http://www.htag-mag.fr/inspiration)



## Petits pommiers ont trouvé parents

**A** la ferme de la Barlière, à Secondigny, le maraîcher Christophe Bellin a le sourire. Son projet « Adopte un arbre fruitier » a porté ses fruits. En échange d'un don pour financer la replantation de 110 arbres bio dans son verger, il proposait à ceux qui le souhaitaient de devenir parrains d'un des arbres.

Un véritable succès ! A tel point que le maraîcher a également pu financer la plantation de petits fruitiers et la clôture du verger. Les consommateurs pourront bientôt déguster de bonnes pommes bio et locales.

[fermedelabarliere@sfr.fr](mailto:fermedelabarliere@sfr.fr)

## Clap de fin pour la fanfare Gonzo

**A**près 24 ans d'aventure musicale, la fanfare « L'étrange Gonzo » s'apprête à baisser le rideau. L'orchestre, qui ne devait se produire qu'une seule fois, a finalement vu défiler une soixantaine de musiciens/musiciennes et a joué environ 350 fois.

Gonzo vous donne rendez-vous pour célébrer « sans regret et avec joie » la fin de l'aventure humaine et musicale des jaunes et noirs, lors de l'événement « Souffle et final » avec les fanfares Gonzo, Le chic du Minervois, La Belle Image, Bolchoï Karma Experience...

Vendredi 31 mai à Parthenay / 18h devant les Halles /  
20h au Jardin des Cordeliers / Accès libre



## Du jeu, des jeux et encore des jeux

**L**a 34<sup>e</sup> édition du Festival ludique international de Parthenay approche. Et cette année, le festival voit les choses en grand, pour notre plus grand plaisir. Pour la première fois, le Flip sera ouvert en continu de 10h à 20h ! De quoi découvrir des jeux, des jeux... et encore des jeux. Sans oublier les incontournables nocturnes, le Casin'Hall, les lieux éphémères. Réservez vite vos dates, du 10 au 21 juillet. On vous attend nombreux.

[www.jeux-festival.com/](http://www.jeux-festival.com/)

## À LA UNE



**DU 23 AU 26 MAI**  
**Théâtre. Festival Ah ?**  
[www.ahsaisonfestival.com](http://www.ahsaisonfestival.com)  
 à Parthenay et en Gâtine



**DU 4 AU 8 JUIN**  
**Transhumance**  
 de Vasles à Parthenay  
 Gratuit - 05 49 64 24 24



**SAMEDI 15 JUIN**  
**Renc'arts**  
 à partir de 15h - Secondigny - gratuit

## ÉVÉNEMENTS

**DU 7 AU 9 JUIN**  
**Rendez-vous aux jardins**  
[www.rendezvousauxjardins.culture.gouv.fr](http://www.rendezvousauxjardins.culture.gouv.fr)

**DU 7 AU 10 JUIN**  
**Fêtes de Pentecôte**  
 Parthenay

## SPECTACLES

**VENDREDI 10 MAI**  
**Concert. Opaloua**  
 à 21h - Le jazz bat la campagne  
 Ménigoute - Gratuit

**VENDREDI 17 MAI**  
**Conte-Théâtre. Rien à faire  
 (Variations autour des embellies)**  
 à 20h33 - Pougne-Hérissou - Nombriil du Monde  
 Tarif : 8/6 euros - [www.nombriil.com](http://www.nombriil.com)

**17 ET 18 MAI**  
**Théâtre. Alter Ego**  
 Parthenay - Palais des congrès  
[www.ahsaisonfestival.com](http://www.ahsaisonfestival.com)

**VENDREDI 24 MAI**  
**Concert. Madcheeta**  
 à 21h - Le jazz bat la campagne  
 Parthenay - Gratuit

**VENDREDI 24 MAI**  
**Spectacle Festival Ah ?  
 + Concert de Martin Rocas**  
 Azay-sur-Thouet - Gratuit  
 Renseignement en mairie

**MARDI 28 MAI**  
**Spectacle humour.  
 D'jal « à cœur ouvert »**  
 Parthenay - Palais des congrès - Tarif : 32 €  
[www.horizonscroises.fr](http://www.horizonscroises.fr)

**VENDREDI 31 MAI**  
**Souffle et final - Gonzo**  
 à partir de 18h - Parthenay - Gratuit

**VENDREDI 14 JUIN**  
**Chants. Femmes à travers chants**  
 Chorales de Fénerly et de Secondigny  
 Pougne-Hérissou - Nombriil du Monde - Tarif : 8/6 euros

## SPORT

**SAMEDI 11 MAI**  
**Rando pédestre**  
 à 14h30 - Vasles - 06 44 08 45 70

**DIMANCHE 12 MAI**  
**Randonnée pédestre**  
 Pressigny - 05 49 69 84 24

**DIMANCHE 12 MAI**  
**Randonnée pédestre**  
 Adilly - Salle des Fêtes - Tarif : 5 / 3 €  
 06 61 14 57 97

**DIMANCHE 26 MAI**  
**La Ferrarienne**  
 à partir de 8h - La Ferrière-en-Parthenay  
 Rando VTT et pédestre - 06 10 79 95 19

**VENDREDI 7 JUIN**  
**Course des remparts**  
 à 20h - Parthenay - Parc des sports L'Enjeu  
 www.clubathletiqueparthenaisien.athle.com

## SORTIES

**VENDREDI 17 MAI**  
**Nocturne chez les amphibiens**  
 à 20h30 - Vasles - Mouton Village  
 CPIE - 05 49 69 01 44

**SAMEDI 18 MAI**  
**Banquet médiéval**  
 Parthenay - Logis Férolle  
 Qui Que Le Veuille

**DIMANCHE 19 MAI**  
**Balade Seventies Youngtimer**  
 à 8h30 - Motos entre 1960 et 1985  
 Vernoux-en-Gâtine - Place du cimetière - Tarif : 10 €  
 06 15 46 34 77

**DIMANCHE 19 MAI**  
**Fête du pain**  
 à partir de 10h - Gourgé  
 06 67 28 41 25

**SAMEDI 25 MAI**  
**La flore d'une prairie naturelle humide**  
 à 14h30 - Vernoux-en-Gâtine - La Martinière  
 DSNE - 05 49 94 61 99

**LUNDI 27 MAI**  
**Découverte des abeilles**  
 de 10h à 17h - Coutières - CPIE  
 05 49 69 01 44

**MERCREDI 29 MAI**  
**P'tit Bal trad**  
 à 20h30 - Parthenay - Maison des cultures de Pays  
 06 36 99 43 84

**JEUDI 30 MAI**  
**Labo des contes**  
 à 15h03 - Atelier en famille pour les 3-6 ans  
 Pougne-Hérison - tarif : 10 €  
 www.nombriil.com

**SAMEDI 1<sup>er</sup> JUIN**  
**Saint-Germinoises**  
 à partir de 14h30  
 Saint-Germain-de-Longue-Chaume

**DIMANCHE 2 JUIN**  
**Fête de la Gâtinelle**  
 de 8h à 18h - Rando, vide-greniers, animations.  
 Saint-Martin-du-Fouilloux  
 Réservations : 06 82 14 56 63 / 05 49 64 62 77

**SAMEDI 15 JUIN**  
**Balade découverte**  
 À 14h30 : atelier de tri  
 et de reconnaissance des fossiles  
 Doux - Site de Mollets - 05 49 63 13 86

## EXPOSITIONS

**JUSQU'AU 16 MAI**  
**Tapiwa Chapo**  
 Sculptures et peintures  
 Parthenay - Chapelle des Cordeliers

**JUSQU'AU 19 MAI**  
**La Faïencerie d'art**  
 Edouard Knoëpflin  
 Parthenay - Musée d'art et d'histoire  
 05 49 94 90 27

**DU 17 AU 19 MAI**  
**Exposition de peintures**  
 Saint-Aubin-le-Cloud - Maison pour tous  
 www.mptstaubin79.fr

## Annoncez votre actu

**Vous souhaitez faire apparaître votre manifestation dans l'agenda du magazine ?**

Nous vous invitons à nous envoyer vos informations via le site :  
[www.cc-parthenay-gatine.fr](http://www.cc-parthenay-gatine.fr)

Sur la page d'accueil, cliquez sur la rubrique « **Proposer une actualité** » et remplissez le formulaire.

Toutes les manifestations sont également annoncées sur l'agenda du site.

# **SUIVEZ TOUTES LES ACTUALITÉS**

*du territoire de Parthenay-Gâtine*

**htag**  
# PARTHENAY-GÂTINE

**www.htag-mag.fr**

